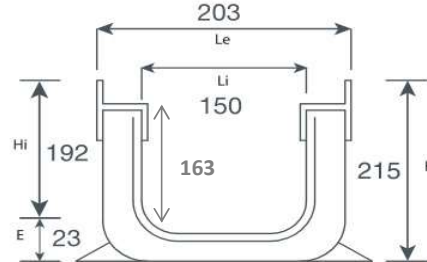
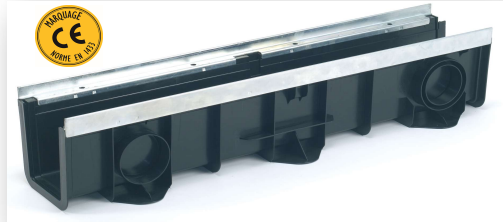




CANIVEAU EN P.E.H.D. PRO 150 – Réf 20160



Longueur : **1000 mm**
Largeur extérieure (LE) : **203 mm**
Hauteur extérieure (HE) : **215 mm**
Epaisseur (E) : **23 mm**

Largeur intérieure (LI) : **150 mm**
Hauteur intérieure (HI) : **163 mm**
Poids : **6,1 kg**

Matériel : **PE-HD, Polyéthylène Haute Densité**
Sortie : **Ø 100 mm dessous et Ø 100-110-125 mm sur les côtés**
Palettisation : **30**
Couleur : **Noire**
Dimensions des fentes : **20x149 mm**

Pour les largeurs 150 et 200, les recouvrements et châssis sont fixés aux caniveaux par 8 vis par mètre linéaire.
Fiche de déclaration de performance (DDP) : N°5900

Débit des caniveaux :

<u>Pentes</u>			
0,5% ou 5 mm/mètre	1% ou 10 mm/mètre	1,5% ou 15 mm/mètre	3% ou 30 mm/mètre
<u>Débit litres/secondes</u>			
32,70	46,24	56,63	80,09

Conseil de pose :
Pour les caniveaux de la série DRAINYL il est indispensable de mettre la (ou les) grille(s) en place sur le caniveau avant de couler le béton d'enrobage afin d'éviter tout pincement du caniveau.

GRILLES

Grilles Passerelle fonte Drainyl Pro 150
Dimensions des fentes : 149x20 mm

Résistance Classe C250 - Réf 20163
Dimensions : 500x200x25 mm
Poids : 7 kg



Résistance Classe D400 - Réf 20164
Dimensions : 500x200x25 mm
Poids : 7,10 kg



ACCESSOIRES

Obturbateur Drainyl 150 diam 100 - **Réf 20060**

